

Nie wiadomo jeszcze, kiedy powstanie i gdzie będzie stał pomnik

FOT. ARCHIWUM KURII METROPOLITARNEJ

Pomnik ze Ściany Płaczu

Nowojorscy Żydzi w hołdzie Papieżowi

Zgarbiony, chory Jan Paweł II wkładający drżącą ręką kartkę w Ścianę Płaczu – ten pamiętny obraz został utrwalony w formie pomnika. Wczoraj jego miniaturę otrzymał kard. Stanisław Dziwisz. – Za wszystko, co Ojciec Święty zrobił dla narodu żydowskiego – podkreśla Beata Mentel z Fundacji Pave the Way, żydowskiej międzyreligijnej organizacji z Nowego Jorku, sponsora mające-

się do siebie – powiedział kard. Dziwisz odbierając miniaturę.

Autorem projektu jest słynny rzeźbiarz z Izraela Sam Philip: – Pomnik będzie z tego samego kamienia, z którego tysiące lat temu została wykonana Ściana Płaczu w Jerozolimie – tłumaczy Beata Mentel.

W uzasadnieniu inicjatywy czytamy: „Jan Paweł II uczył, że judaizm jest korzeniem chrześcijaństwa (...) dlatego ju-

Pomnik

Żydzi zbudują figurę papieża

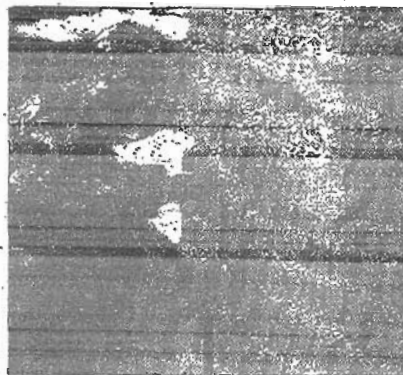
Wspólnoty żydowskie chcą ufundować pomnik Jana Pawła II. Stanie w Polsce, jego replika prawdopodobnie w Izraelu

Patronat nad tym przedsięwzięciem objęła Pave the Way Foundation, międzyreligijna organizacja z Nowego Jorku. – Pomnik ma być hołdem oddanym zmarłemu papieżowi za wszystko, co zrobił dla narodu żydowskiego, za jego wielkie zasługi w usuwaniu różnic między religiami i narodami – powiedziała „Rz” mecenas Beata Mentel reprezentująca nowojorską fundację.

Miniaturkę projektu pomnika dostał kardynał Stanisław Dziwisz. Druga trafi do Państwowego Muzeum Auschwitz-Birkenau. Jej autorem jest rzeźbiarz Sam Philip. Postać papieża odlana będzie z brązu, a elementy kamienne wykonane z takiego samego materiału jak jerozolimską Ścianą Płaczu. Nie ustalono jeszcze kiedy i gdzie zostanie odsłonięty. Jego replika być może stanie także w Jerozolimie.

—j. sad.

•Pomnik ma przedstawiać Jana Pawła II wkładającego kartkę z modlitwą w Ścianę Płaczu



Papieski pomnik od organizacji żydowskich

•• Monument upamiętniający wizytę Papieża w Izraelu i jego modlitwę przy Ścianie Płaczu chce wznieść nowojorska fundacja Pave the Way.

- Polski Papież tak wiele zrobił dla pojednania z Żydami, że trzeba było dać temu wyraz - mówi Beata Mentel. Przedstawicielka Pave the Way odwiedziła wczoraj kard. Stanisława Dziwisza i przekazała metropolicie makietę pomnika. - Kardynał bardzo ciepło odniósł się do tego pomysłu. Mamy nadzieję, że wkrótce uda nam się znaleźć miejsce dla rzeźby - dodaje Mentel.

Początkowo planowano, że pomnik stanie w Wadowicach. Rodzinne miasto Karola Wojtyły ma już jednak dwa jego pomniki (odsłonięcie drugiego odbędzie się w ten piątek). Pave the Way najchętniej postawiłaby swój w Krakowie, ale nie ma jeszcze w tej sprawie decyzji kurii. - Nie było czasu, by nad tym pomyśleć - mówi ks. Robert Nęcek, rzecznik archidiecezji krakowskiej.

Pomysł wystawienia pomnika podobna się Tadeuszowi Jakubowiczowi, prezesowi krakowskiej gminy żydowskiej. - Wizyta Papieża w Izraelu to było wielkie wydarzenie. Żydzi poczuli się dowartościowani. Moment wkładania karteczki z modli-



twą w mur świątyni był bardzo wzruszający. Taki pomnik będzie symbolem dialogu.

Dwumetrową rzeźbę Jana Pawła II wykona Sam Philip z Izraela. Symboliczna Ściana Płaczu ma być zrobiona z tych samych kamieni, z których zbudowana jest zachodnia ściana jerozolimskiej świątyni. Organizacje żydowskie chcą, by przy okazji odsłonięcia pomnika prezes Pave the Way Gary Lewis Krupp wręczył kard. Dziwiszowi memoriał z podziękowaniem za pontyfikat Jana Pawła II. •

MALGORZATA SKOWROŃSKA