



Polish Heroes Remembrance Center
Centrum Pamięci Bohaterów Polskich
Centro de Recordación de los Héroes Polacos



ŻYDZI – CHRZEŚCIJANIE – MUZUŁMANIE

ENGLISH

- ◀ Wydarzenia
- ◀ Przegląd prasy
- ◀ Punkt widzenia
- ◀ Książki
- ◀ Ludzie
- ◀ Studia i dokumenty
- ◀ Sylwa

Forum > Sylwa > Prostowanie •cie•ek

szukaj

KALENDARZ

stycze• 2007

1	2	3	4	5	6	7
8	9	10	11	12	13	14
15	16	17	18	19	20	21
22	23	24	25	26	27	28
29	30	31				

POLECAMY

DEKALOG DEMOKRACJI
po chrze•cija•sku rozumianej

[wi•cej](#)

POLECAMY

MŁODZI O PRZESZŁO•CI I PRZYSZŁO•CI
Stare zbrodnie - nowe zagro•enia

[Wi•cej](#)

POLECAMY

APEL Z O•WI•CIMIA
o budzenie nadziei

[wi•cej](#)

POLECAMY

Deklaracja Europejska
Chrze•cjan, •ydów i Muzułmanów.

[wi•cej](#)

POLECAMY

SYLWA

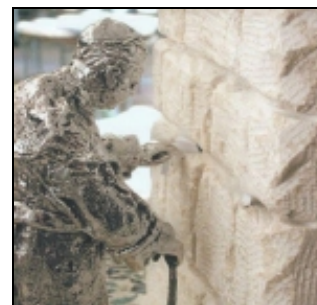
Prostowanie •cie•ek

Anna Madeyska

01.01.2007/AM

Pave the Way – znaczny „torowa• drog•”. Taki cel stawia sobie utworzona w Nowym Jorku fundacja, zało•ona przez Gary’ego Kruppa, ameryka•skiego •yda, kawalera papieskiego Orderu •w. Grzegorza Wielkiego.

Orderem tym ameryka•skiego przedsi•biorc• i filantropa uhonorował papie• Jan Paweł II w roku 2000 r. Gary Krupp stał tym samym siódmym odznaczonym w ten sposób przedstawicielem narodo•oci •ydowskiej w dziejach Orderu •w. Grzegorza Wielkiego. Za swoj• prac• na rzecz porozumienia mi•dzyreligijnego z r•k królowej El•biety II otrzymał te• order Szpitala •w. Jana Jerozolimskiego.



Makieta pomnika JPII, szkic projektu

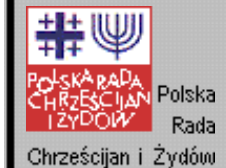
Działalno•• zało•onej przez Gary’ego Kruppa Fundacji Pave the Way jest jednym z mało w Polsce znanych owoców Soboru Watyka•skiego II. Do•• powiedzie•, •e w radzie Fundacji spotkaj• si• rabini, biskupi, imamowie i pastorzcy protestanczy. Jednym z najwa•niejszych dokona• Fundacji jest wieloletnie wsparcie, którego udziela i o które zabiega FPTW dla Domu Ulgi w Cierpieniu •w. Ojca Pio w San Giovanni Rotondo.

Fundacja była te• inspiratorem i po•rednikiem wypo•yczenia z Biblioteki Watyka•skiej do Muzeum Izraelskiego w Jerozolimie czerech bezcennych •ydowskich manuskryptów, w tym wspaniale iluminowanego r•kopisu rabina Moj•esza Ben Maimona, zwanego Majmonidesem.

W swoich przedsi•wzi•ciach Gary Krupp odwołuje si• do inspiracji, jak• stanowiła dla niego posta• i dzieło Jana Pawła II. Zapocz•tkowany przez Sobór Watyka•ski II i rozwi•nty przez papie•a – Polaka dialog z •ydami i judaizmem dokonał zasadniczego przełomu nie tylko w •wiadomo•ci chrze•cjan, ale tak•e w wielu •rodowiskach •ydowskich, czego owocem była m. in. deklaracja „Dabru Emet”.

Wyrazem wdzi•czno•ci za tak dokonany przełom było spotkanie 160 rabinów i przewodnic•cych gmin •ydowskich z Janem Pawłem II na Watykanie w styczniu 2005 r., na par• miesi•cy przez •mierci• papie•a.

WYDAWCY



PRENUMERATA
Zamów nasz newsletter

PRZYJACIELE
ZNAK
MIESIĘCZNIK



Index Pamięci Polaków Zamordowanych i Represjonowanych przez Hitlerowców za Pomoc Żydów
[zobacz informację](#)



POLECAMY
Przeciw antysemityzmowi!
Plakat z modlitwą Jana Pawła II w intencji narodu żydowskiego.
[więcej](#)

O spotkaniu tym Gary Krupp powiedział: „Musieliśmy podziękować Ojcu wi temu za jego bardzo ważne gesty w stosunku do narodu żydowskiego i Państwa Izrael. Niedługo po swoim wyborze udał się do Auschwitz, aby oddać hołd ofiarom Holokaustu. Następnie w 1986 r. po raz pierwszy wszedł do synagogi – jako pierwszy papież po wi tym Piotrze, który to zrobił. W roku 1994 rozpoczął normalizowanie stosunków dyplomatycznych z Izraelem, następnie w 2000 r. udał się do Ziemi wi tej, gdzie w cianie Płaczu zostawił kartkę z modlitwą o wybaczenie. Odwiedził też Yad Vashem, by uroczystie wspomnieć ofiarę Holokaustu. Te rzeczy dotyczą serca Żydów z całego świata”.

Pave the Way od dawna nosi się z zamiarem uczczenia pamięci Jana Pawła II. To właśnie ta fundacja rozpoczęła starania o wykupienie z ręk spadkobierców przedwojennych żydowskich właścicieli domu w Wadowicach, w którym urodził się i wychował Karol Wojtyła, aby następnie dom ten, jako dar środowisk żydowskich przeznaczyć na muzeum. Inicjatywa ta wspierana była wielkimi staraniami przez jednego z bardzo znanych członków FPTW, inż. Jerzego Klugera, żyda, przyjaciela papieża z lat szkolnych. Skończyło się to wielkim rozczarowaniem, gdy okazało się, że Pave the Way, która wynegocjowała transakcję i zebrała pieniądze, została w końcu podkupiona przez jednego z polskich przedsiębiorców.

Wtedy zdecydowano się przeznaczyć zebrane środki na budowę pomnika, będącego hołdem Żydów wobec Jana Pawła II. Ma on przedstawiać papieża pod jerozolimskim cianem Płaczu, uformowanego z autentycznego piaskowca z izraelskich kamieniołomów, w chwili wkładania w szczelinę kartki z modlitwą. Pomnik miałby stanąć na krakowskim Kazimierzu, w miejscu pełnym śladów żydowskiego życia. Zamiar ten Gary Krupp i Jerzy Kluger przedstawili Benedyktowi XVI podczas jego pielgrzymki do Polski. Projekt, autorstwa Szlomo Filipowicza z Jerozolimy, zyskał wstępnie aprobatę kard. Stanisława Dziwisza i ma zostać przedłożony do akceptacji Radzie Miasta.

Na zakończenie styczniowego spotkania na Watykanie trzech rabinów, reprezentujących główne nurty judaizmu, wypowiedziało niezwykle, kapłańskie błogosławieństwo, które wciwno wydaje się dziwnie w uszach wielu Żydów, poruszonych dziełem papieża – Polaka: „Niech ci Bóg błogosławi i strzeże, Janie Pawle II. Niech Bóg ci utrzymuje w zdrowiu i w sile. Amen”

 do druku  poleć stronę



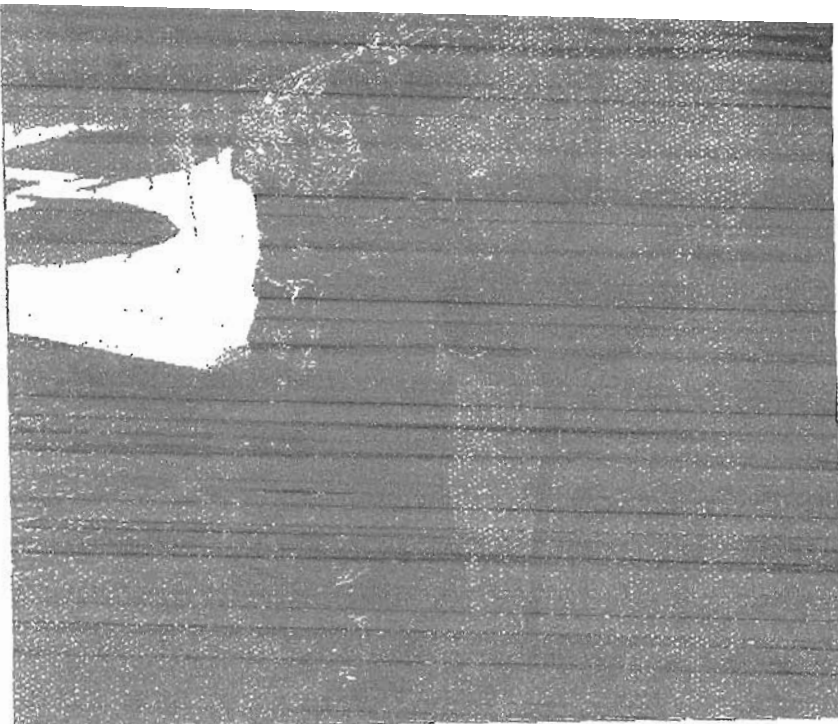
CKŻ

Fundacja Judaica
[Miesięczny program](#)



Indeks nazwisk / Indeks tematów
 Wydarzenia / Przegląd prasy / Punkt widzenia / Książki / Ludzie / Studia i dokumenty / Sylwa
 O nas / E-Mail

Copyright © FKCh "ZNAK" - 1999-2007



Nie wiadomo jeszcze, kiedy powstanie i gdzie będzie stał pomnik

FOT. ARCHIWUM KURII METROPOLITARNEJ

Pomnik ze Ściany Płaczu

Nowojorscy Żydzi w hołdzie Papieżowi

Zgarbiony, chory Jan Paweł II wkładający drżącą ręką kartkę w Ścianę Płaczu - ten pamiętny obraz został utrwalony w formie pomnika. Wczoraj jego miniaturę otrzymał kard. Stanisław Dziwisz. - Za wszystko, co Ojciec Święty zrobił dla narodu żydowskiego - podkreśla Beata Mentel z Fundacji Pave the Way, żydowskiej międzyreligijnej organizacji z Nowego Jorku, sponsora mające-

się do siebie - powiedział kard. Dziwisz odbierając miniaturę.

Autorem projektu jest słynny rzeźbiarz z Izraela Sam Philip: - Pomnik będzie z tego samego kamienia, z którego tysiące lat temu została wykonana Ściana Płaczu w Jerozolimie - tłumaczy Beata Mentel.

W uzasadnieniu inicjatywy czytamy: „Jan Paweł II uczył, że judaizm jest korzeniem chrześcijaństwa (...) dlatego ju-

Pomnik

Żydzi zbudują figurę papieża

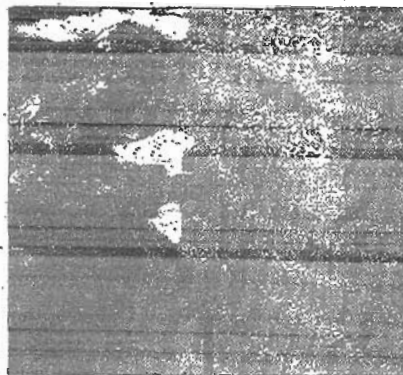
Wspólnoty żydowskie chcą ufundować pomnik Jana Pawła II. Stanie w Polsce, jego replika prawdopodobnie w Izraelu

Patronat nad tym przedsięwzięciem objęła Pave the Way Foundation, międzyreligijna organizacja z Nowego Jorku. - Pomnik ma być hołdem oddanym zmarłemu papieżowi za wszystko, co zrobił dla narodu żydowskiego, za jego wielkie zasługi w usuwaniu różnic między religiami i narodami - powiedziała „Rz” mecenas Beata Mentel reprezentująca nowojorską fundację.

Miniaturkę projektu pomnika dostał kardynał Stanisław Dziwisz. Druga trafi do Państwowego Muzeum Auschwitz-Birkenau. Jej autorem jest rzeźbiarz Sam Philip. Postać papieża odlana będzie z brązu, a elementy kamienne wykonane z takiego samego materiału jak jerozolimską Ścianą Płaczu. Nie ustalono jeszcze kiedy i gdzie zostanie odsłonięty. Jego replika być może stanie także w Jerozolimie.

-j. sad.

•Pomnik ma przedstawiać Jana Pawła II wkładającego kartkę z modlitwą w Ścianę Płaczu



Papieski pomnik od organizacji żydowskich

•• Monument upamiętniający wizytę Papieża w Izraelu i jego modlitwę przy Ścianie Płaczu chce wznieść nowojorska fundacja Pave the Way.

- Polski Papież tak wiele zrobił dla pojednania z Żydami, że trzeba było dać temu wyraz - mówi Beata Mentel. Przedstawicielka Pave the Way odwiedziła wczoraj kard. Stanisława Dziwisza i przekazała metropolicie makietę pomnika. - Kardynał bardzo ciepło odniósł się do tego pomysłu. Mamy nadzieję, że wkrótce uda nam się znaleźć miejsce dla rzeźby - dodaje Mentel.

Początkowo planowano, że pomnik stanie w Wadowicach. Rodzinne miasto Karola Wojtyły ma już jednak dwa jego pomniki (odsłonięcie drugiego odbędzie się w ten piątek). Pave the Way najchętniej postawiłaby swój w Krakowie, ale nie ma jeszcze w tej sprawie decyzji kurii. - Nie było czasu, by nad tym pomyśleć - mówi ks. Robert Nęcek, rzecznik archidiecezji krakowskiej.

Pomysł wystawienia pomnika podobna się Tadeuszowi Jakubowiczowi, prezesowi krakowskiej gminy żydowskiej. - Wizyta Papieża w Izraelu to było wielkie wydarzenie. Żydzi poczuli się dowartościowani. Moment wkładania karteczki z modli-



twą w mur świątyni był bardzo wzruszający. Taki pomnik będzie symbolem dialogu.

Dwumetrową rzeźbę Jana Pawła II wykona Sam Philip z Izraela. Symboliczna Ściana Płaczu ma być zrobiona z tych samych kamieni, z których zbudowana jest zachodnia ściana jerozolimskiej świątyni. Organizacje żydowskie chcą, by przy okazji odsłonięcia pomnika prezes Pave the Way Gary Lewis Krupp wręczył kard. Dziwiszowi memoriał z podziękowaniem za pontyfikat Jana Pawła II. •

MALGORZATA SKOWROŃSKA